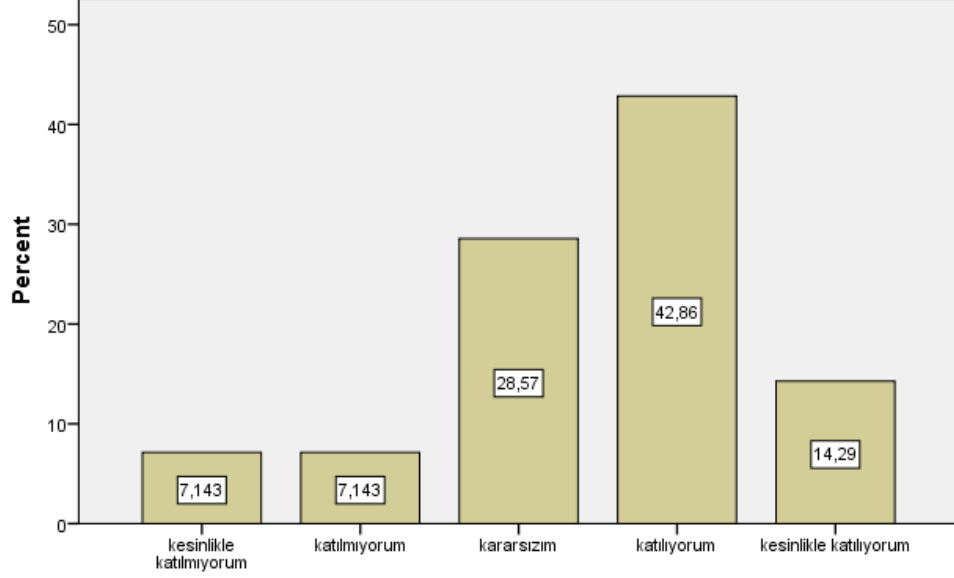
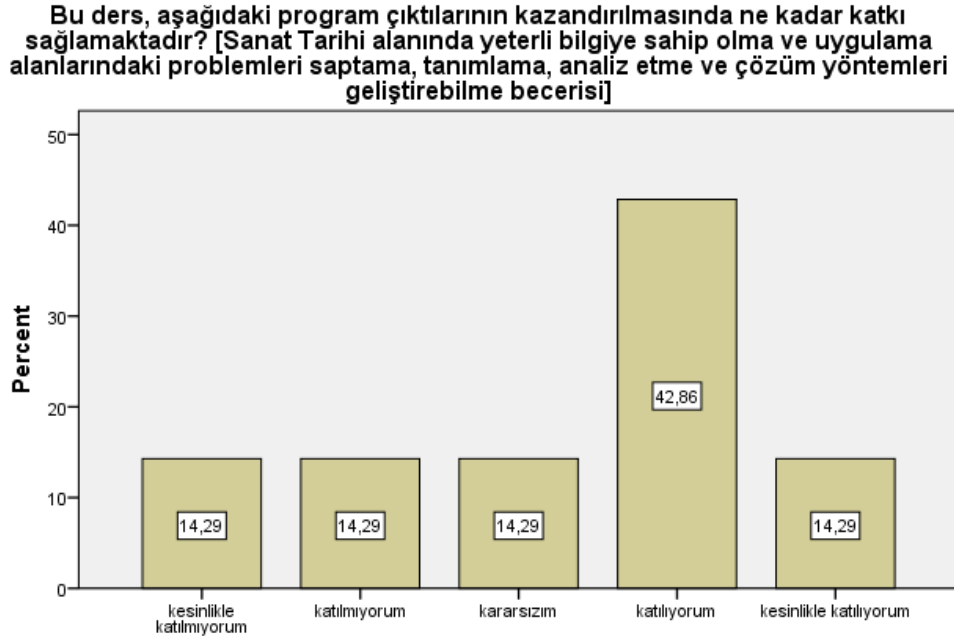


Erken İslam Sanatı I

Bu ders, aşağıdaki program çıktılarının kazandırılmasında ne kadar katkı sağlamaktadır? [Sanat Tarihi alanı ile ilgili konularda sözlü ve yazılı etkin iletişim kurma ve bu konulara ilişkin çözüm önerilerini aktarabilme becerisi]

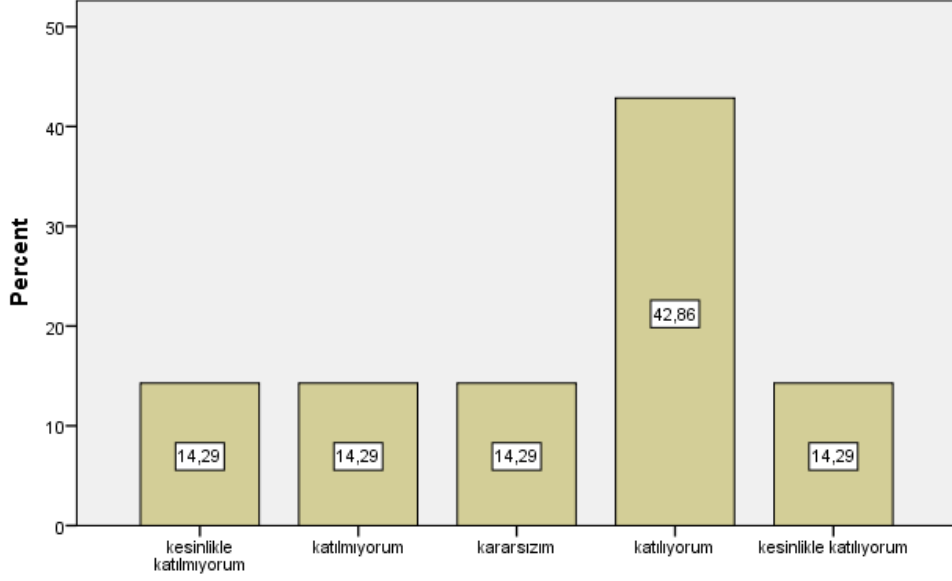


Bu ders, aşağıdaki program çıktılarının kazandırılmasında ne kadar katkı sağlamaktadır? [Sanat Tarihi alanı ile ilgili konularda sözlü ve yazılı etkin iletişim kurma ve bu konulara ilişkin çözüm önerilerini aktarabilme becerisi]



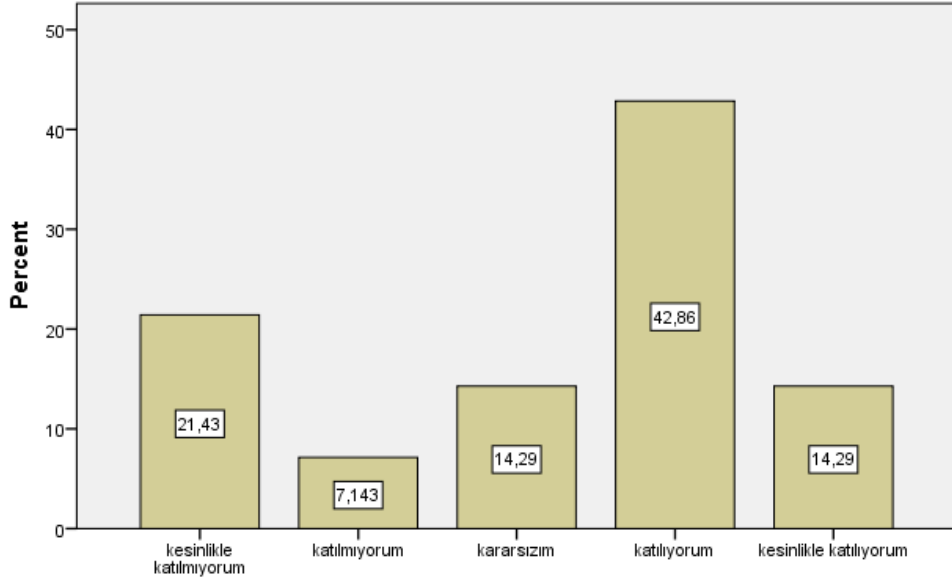
Bu ders, aşağıdaki program çıktılarının kazandırılmasında ne kadar katkı sağlamaktadır? [Sanat Tarihi alanında yeterli bilgiye sahip olma ve uygulama alanlarındaki problemleri saptama, tanımlama, analiz etme ve çözüm yöntemleri geliştirebilme becerisi]

Bu ders, aşağıdaki program çıktılarının kazandırılmasında ne kadar katkı sağlamaktadır? [Bireysel ve grup olarak alanı ile ilgili çalışmaları disiplinli ve gerektiğinde sorumluluk alarak etkin yürütebilme]



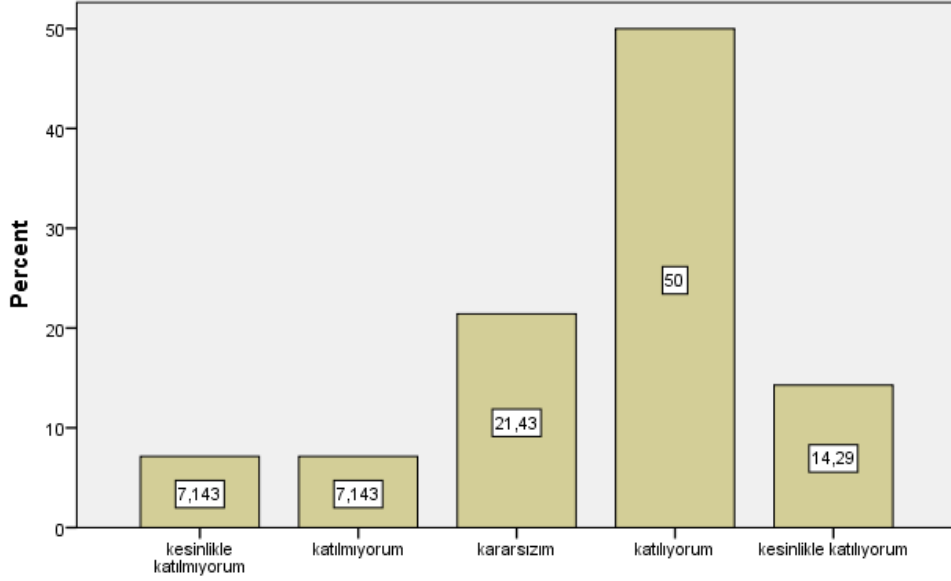
Bu ders, aşağıdaki program çıktılarının kazandırılmasında ne kadar katkı sağlamaktadır? [Bireysel ve grup olarak alanı ile ilgili çalışmaları disiplinli ve gerektiğinde sorumluluk alarak etkin yürütebilme]

Bu ders, aşağıdaki program çıktılarının kazandırılmasında ne kadar katkı sağlamaktadır? [Sanat Tarihi uygulama alanlarındaki problemleri çözmek için bilişim teknolojilerini etkin olarak kullanabilme]



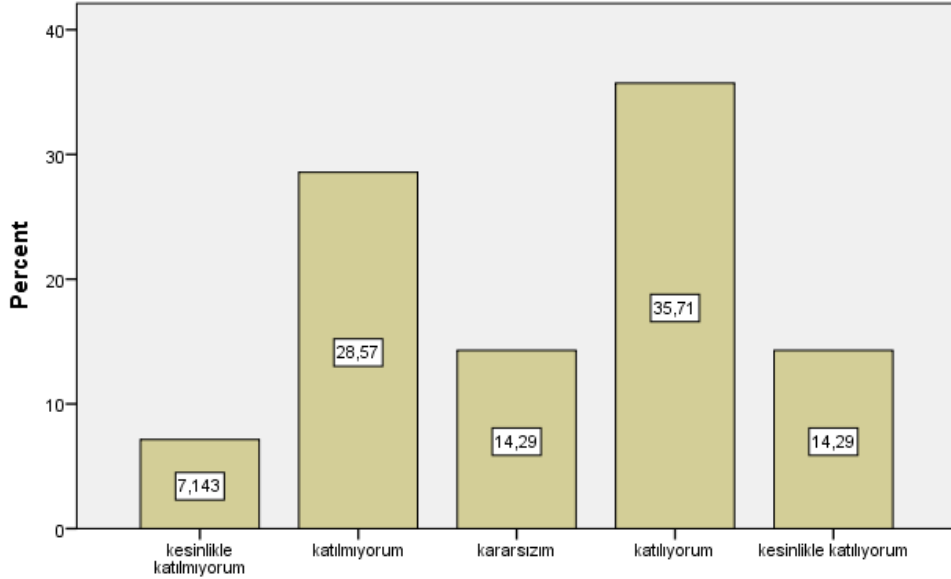
Bu ders, aşağıdaki program çıktılarının kazandırılmasında ne kadar katkı sağlamaktadır? [Sanat Tarihi uygulama alanlarındaki problemleri çözmek için bilişim teknolojilerini etkin olarak kullanabilme]

Bu ders, aşağıdaki program çıktılarının kazandırılmasında ne kadar katkı sağlamaktadır? [Sanat Tarihi ile ilgili araştırmalarda ve faaliyetlerde bilimsel, kültürel, toplumsal ve mesleki etik değerlere uygun hareket etme becerisi]



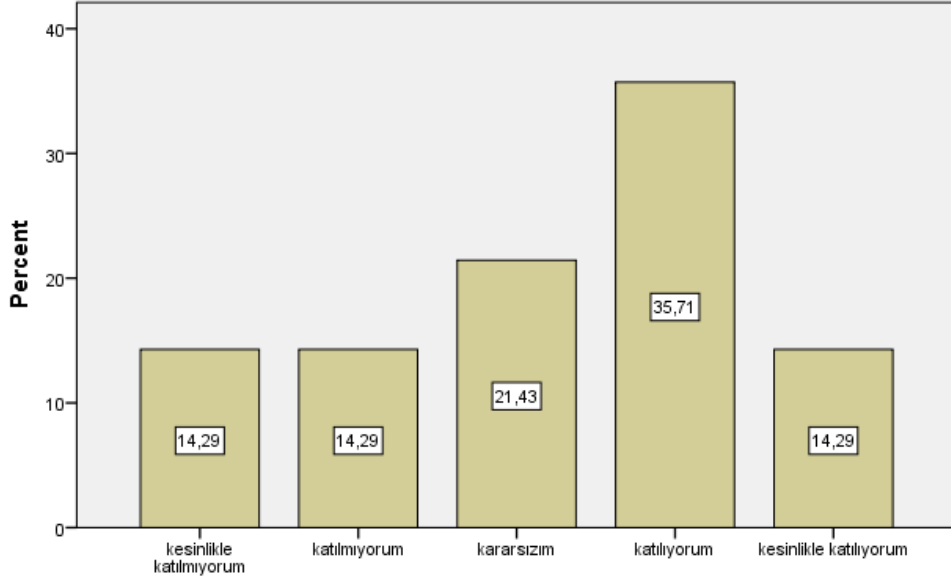
Bu ders, aşağıdaki program çıktılarının kazandırılmasında ne kadar katkı sağlamaktadır? [Sanat Tarihi ile ilgili araştırmalarda ve faaliyetlerde bilimsel, kültürel, toplumsal ve mesleki etik değerlere uygun hareket etme becerisi]

Bu ders, aşağıdaki program çıktılarının kazandırılmasında ne kadar katkı sağlamaktadır? [Alanı ile ilgili problemleri çözebilecek ve meslektaşları ile iletişim kurabilecek düzeyde yabancı dil öğrenebilme]



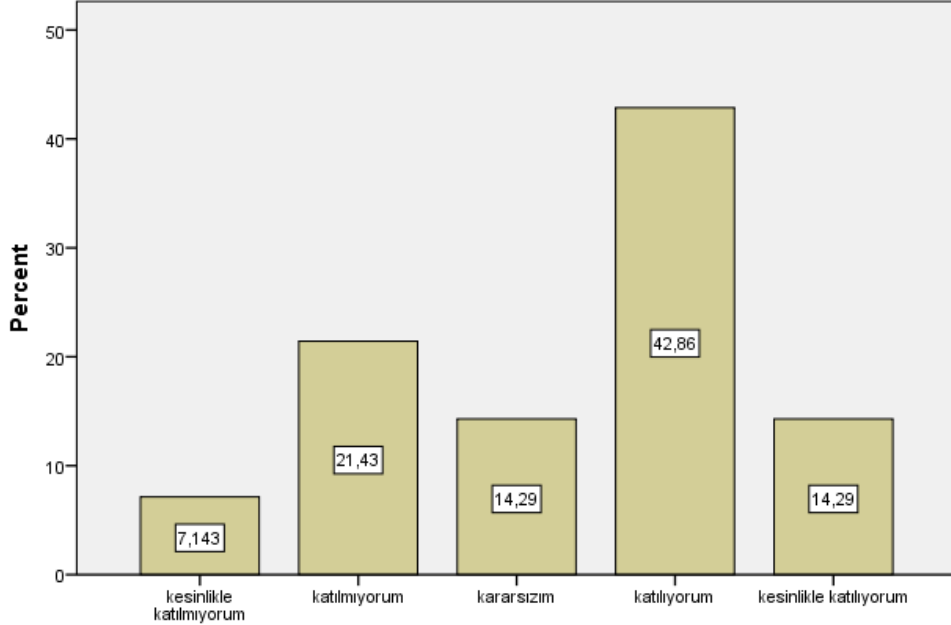
Bu ders, aşağıdaki program çıktılarının kazandırılmasında ne kadar katkı sağlamaktadır? [Alanı ile ilgili problemleri çözebilecek ve meslektaşları ile iletişim kurabilecek düzeyde yabancı dil öğrenebilme]

Bu ders, aşağıdaki program çıktılarının kazandırılmasında ne kadar katkı sağlamaktadır? [Sosyal ve toplumsal problemleri fark etme ve çözüm geliştirebilme]

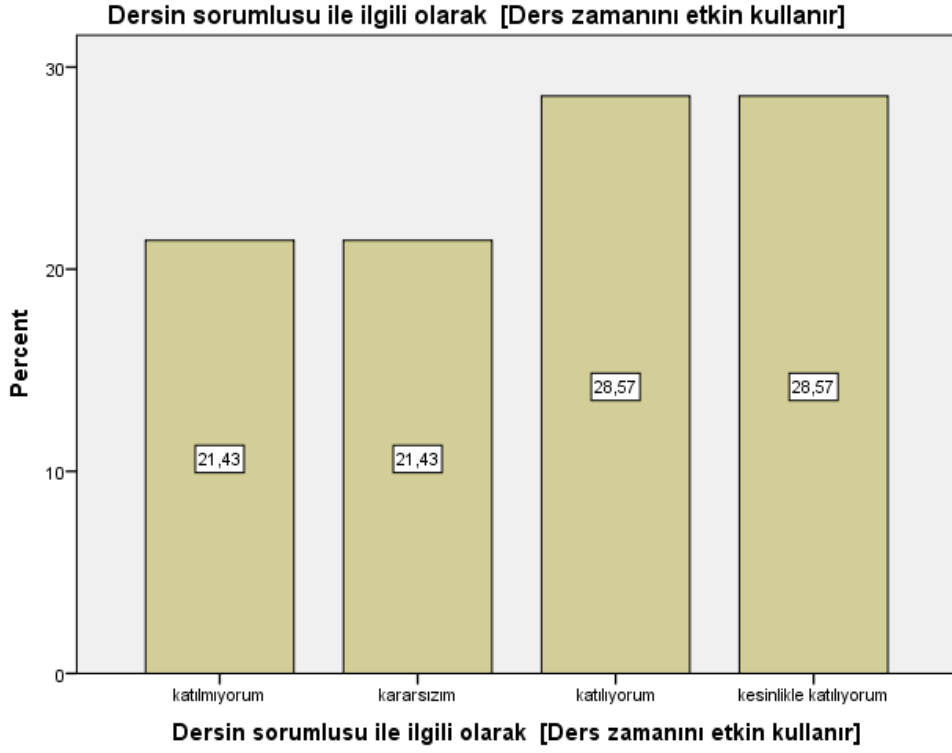
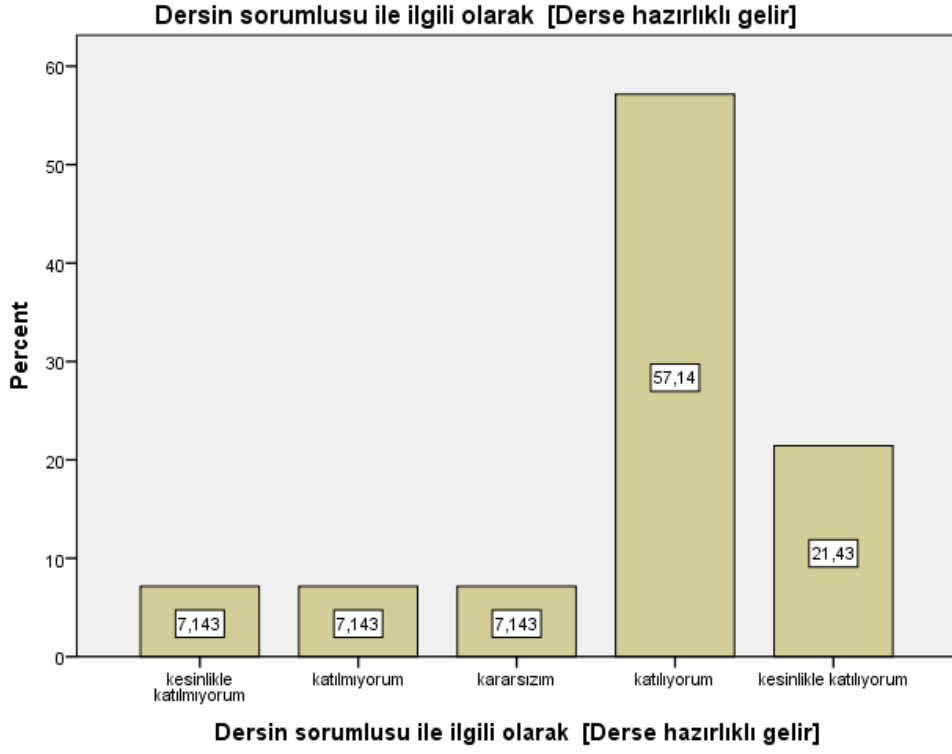


Bu ders, aşağıdaki program çıktılarının kazandırılmasında ne kadar katkı sağlamaktadır? [Sosyal ve toplumsal problemleri fark etme ve çözüm geliştirebilme]

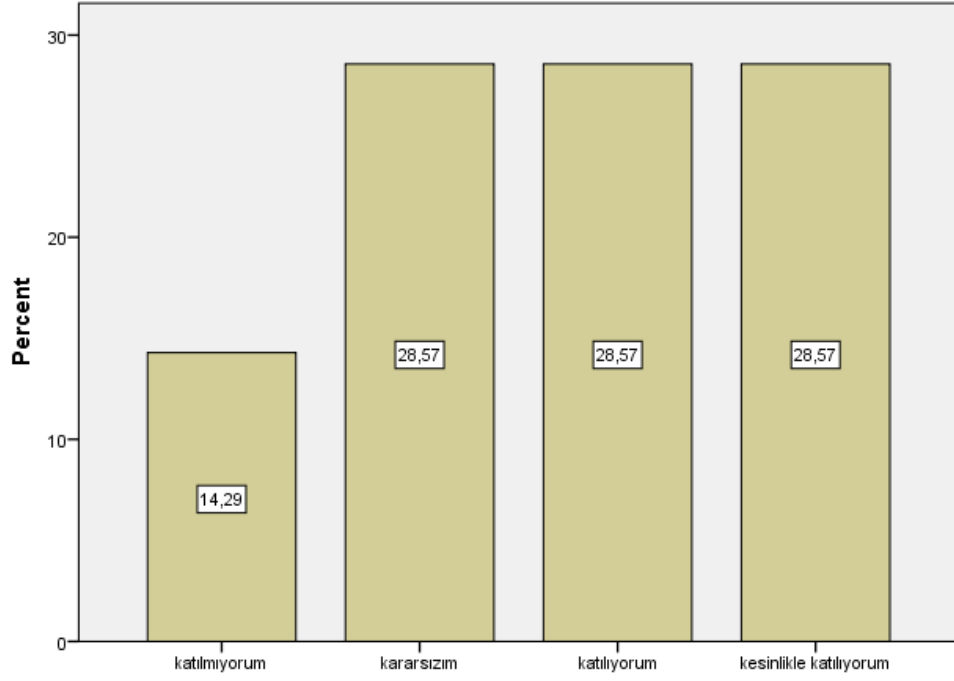
Bu ders, aşağıdaki program çıktılarının kazandırılmasında ne kadar katkı sağlamaktadır? [İlgi duyduğu alanda kendini geliştirebilme]



Bu ders, aşağıdaki program çıktılarının kazandırılmasında ne kadar katkı sağlamaktadır? [İlgi duyduğu alanda kendini geliştirebilme]

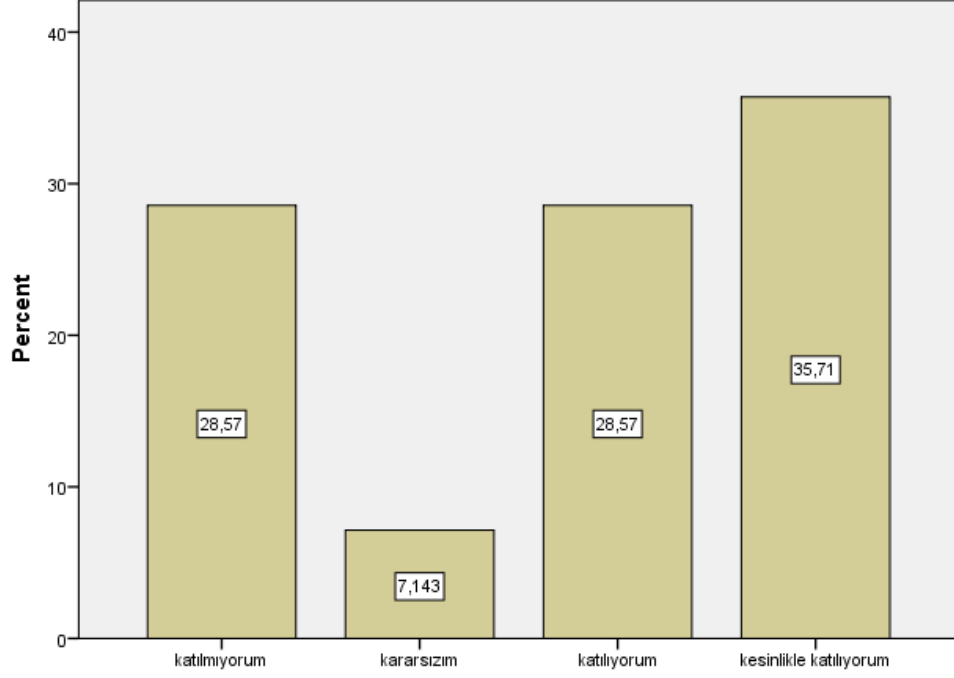


Dersin sorumlusu ile ilgili olarak [Anlattığı konuya hakimdir.]



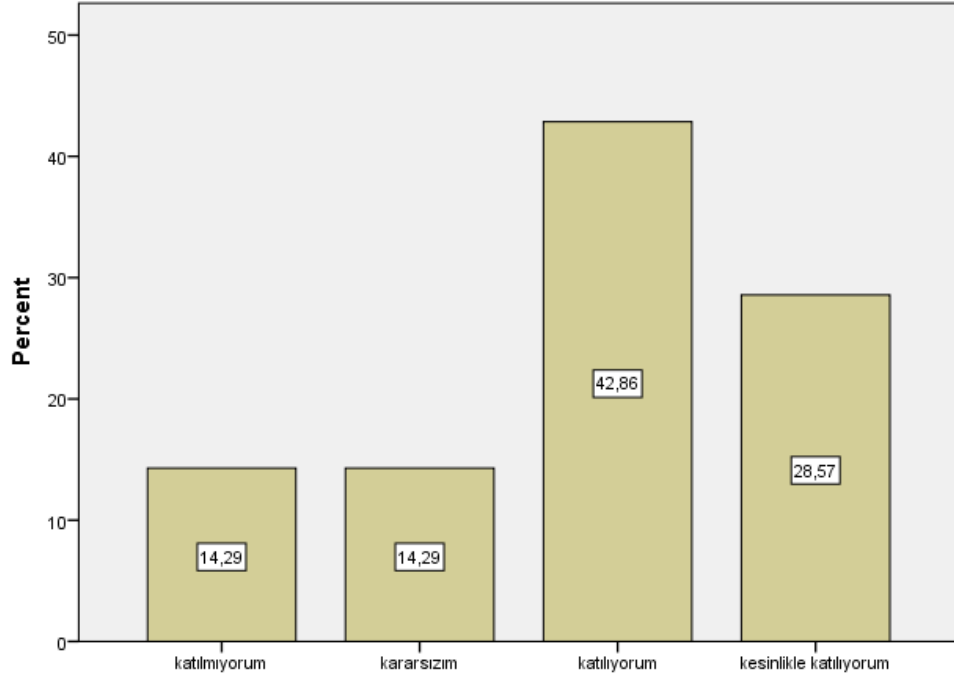
Dersin sorumlusu ile ilgili olarak [Anlattığı konuya hakimdir.]

Dersin sorumlusu ile ilgili olarak [Dersi öğretmekte başarılıdır]



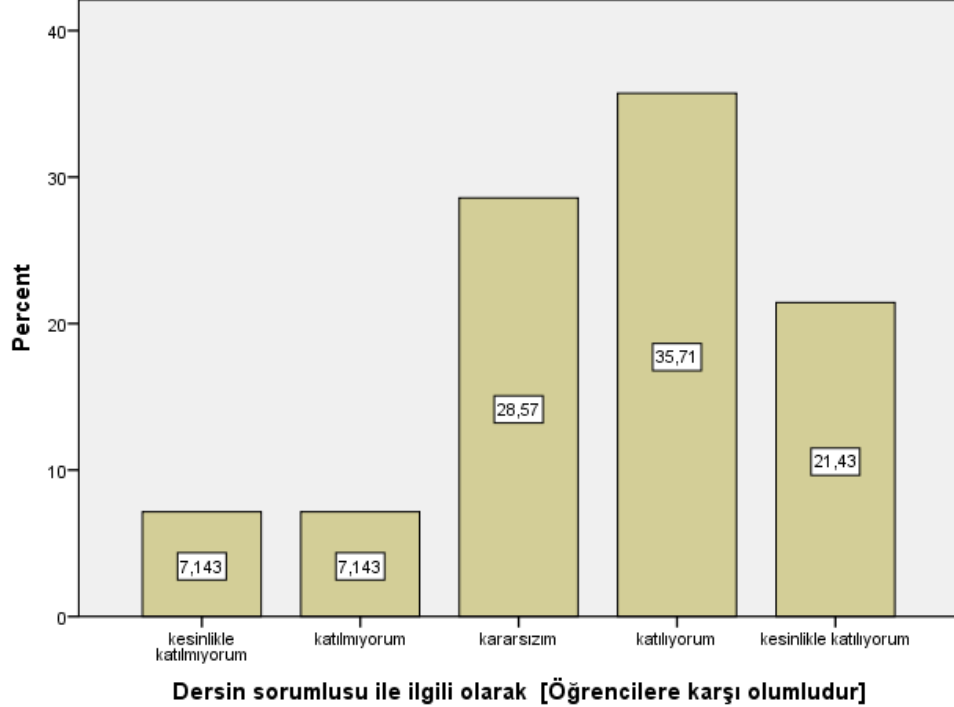
Dersin sorumlusu ile ilgili olarak [Dersi öğretmekte başarılıdır]

Dersin sorumlusu ile ilgili olarak [Dersi yüzeysel olarak işler]



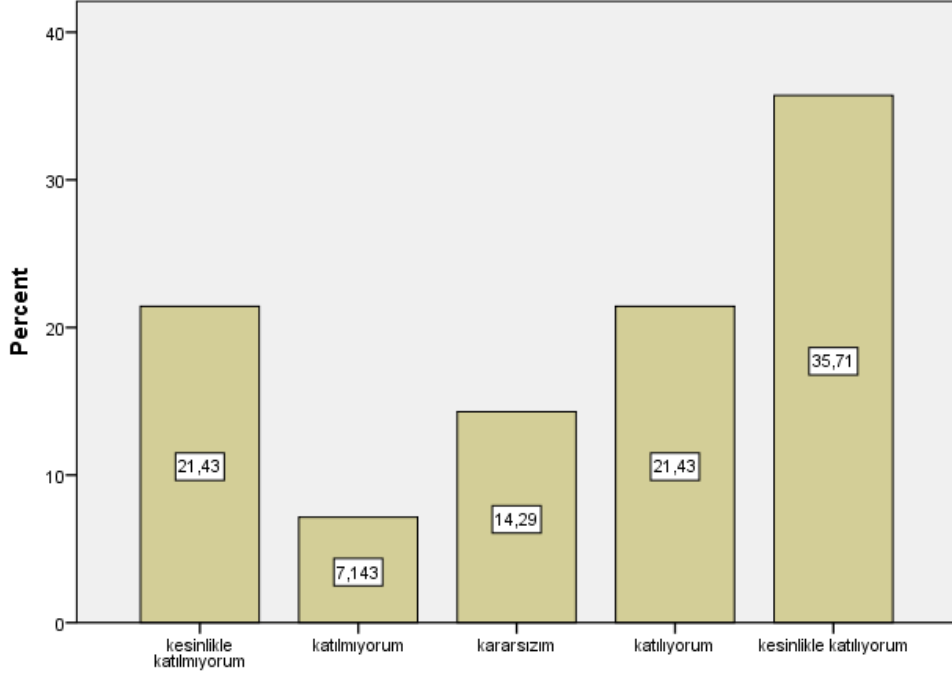
Dersin sorumlusu ile ilgili olarak [Dersi yüzeysel olarak işler]

Dersin sorumlusu ile ilgili olarak [Öğrencilere karşı olumludur]



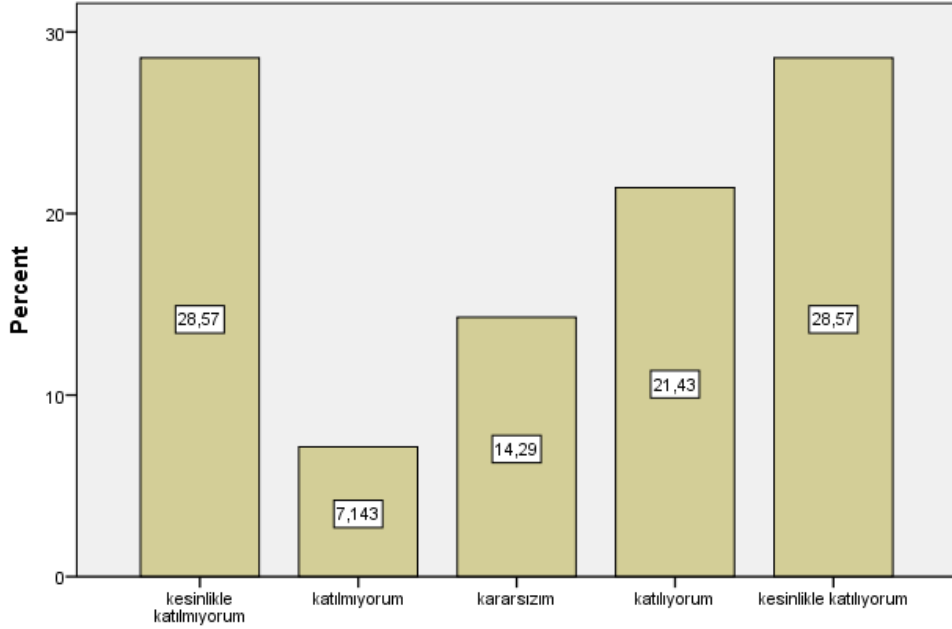
Dersin sorumlusu ile ilgili olarak [Öğrencilere karşı olumludur]

Dersin sorumlusu ile ilgili olarak [Öğrenciler arasında ayırım yapmaz]



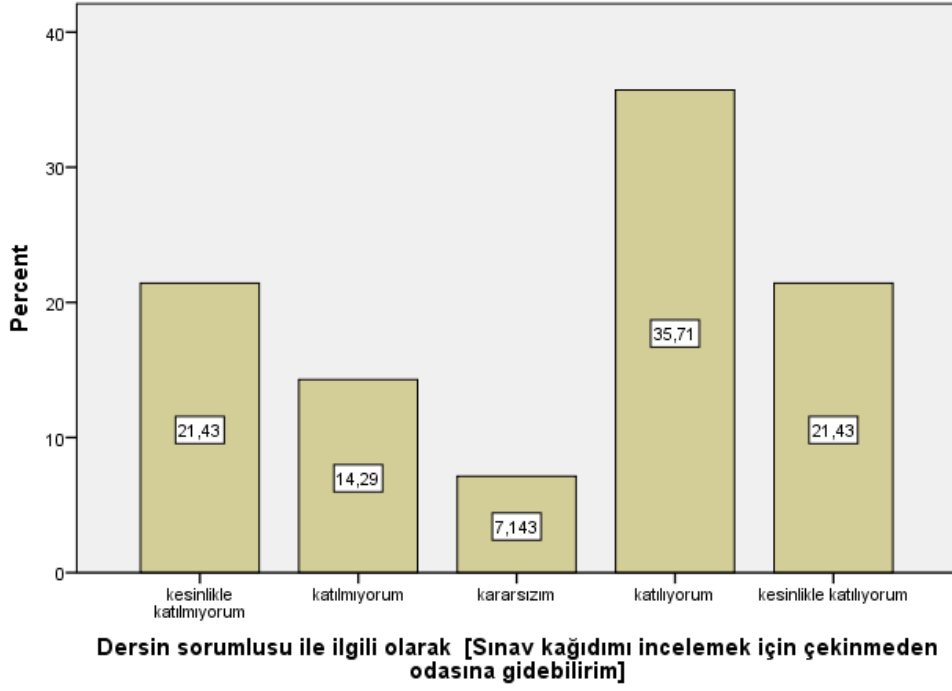
Dersin sorumlusu ile ilgili olarak [Öğrenciler arasında ayırım yapmaz]

Dersin sorumlusu ile ilgili olarak [Ders saati dışında dersle ilgili olarak öğrenciye zaman ayırır]

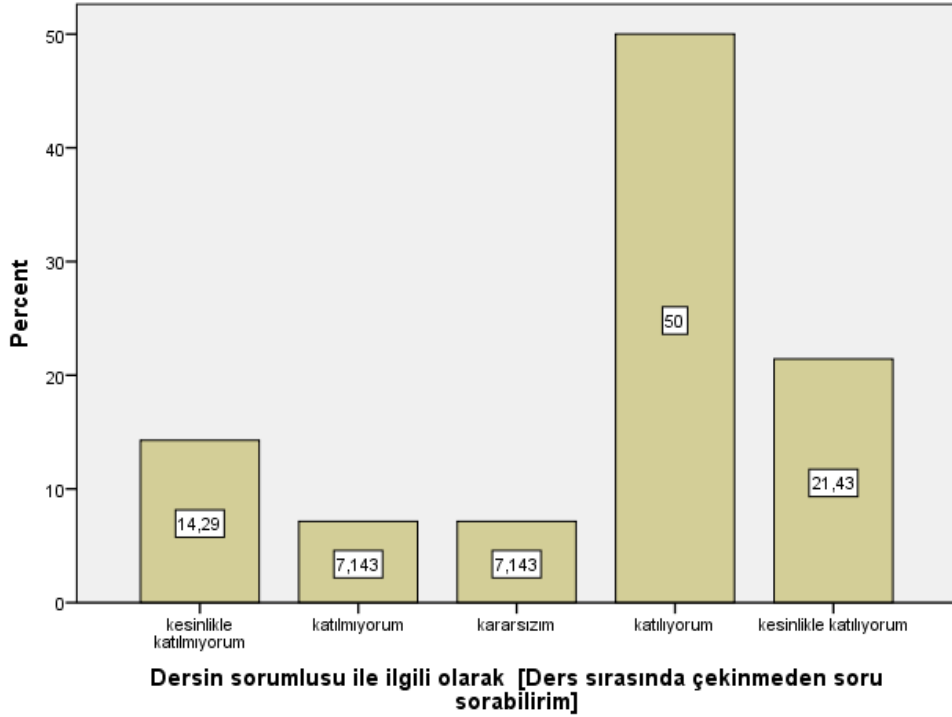


Dersin sorumlusu ile ilgili olarak [Ders saati dışında dersle ilgili olarak öğrenciye zaman ayırır]

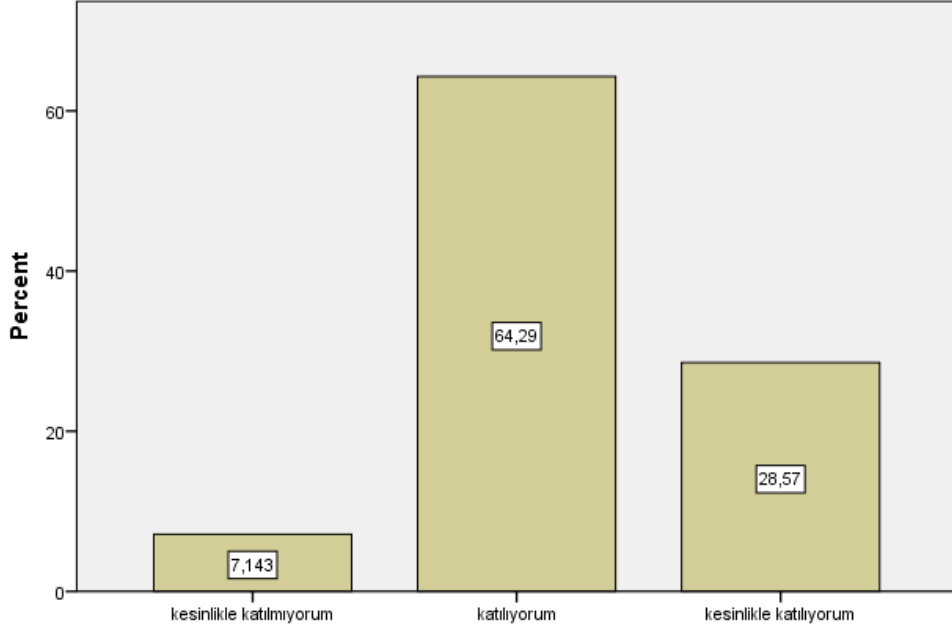
Dersin sorumlusu ile ilgili olarak [Sınav kağıdını incelemek için çekinmeden odasına gidebilirim]



Dersin sorumlusu ile ilgili olarak [Ders sırasında çekinmeden soru sorabilirim]

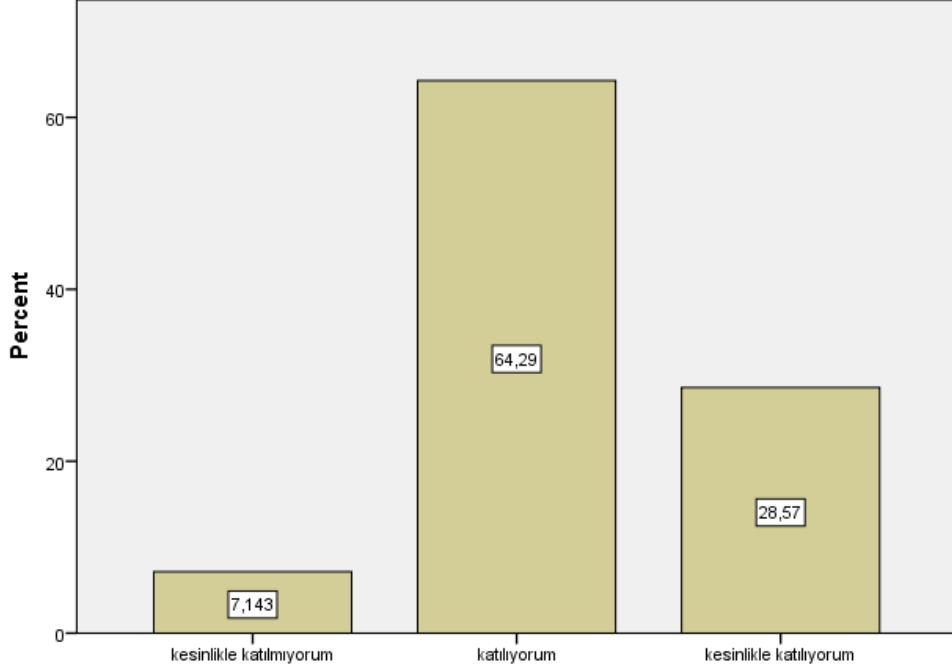


Ders ile ilgili olarak [Dönem başında dersin hedefi, içeriği ve öğrencilerden beklentiler açıklandı]



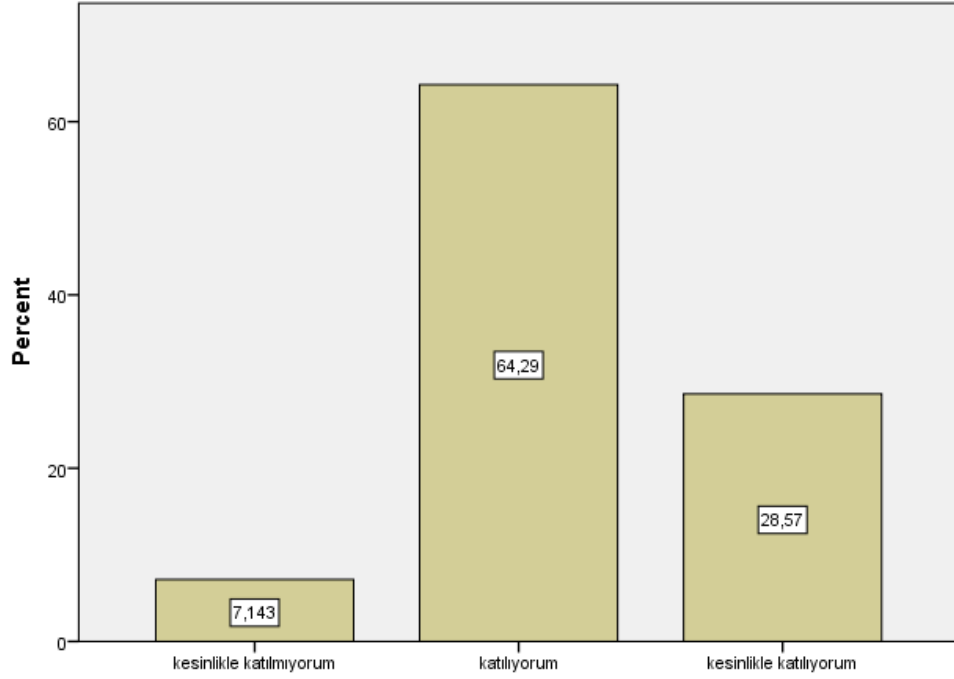
Ders ile ilgili olarak [Dönem başında dersin hedefi, içeriği ve öğrencilerden beklentiler açıklandı]

Ders ile ilgili olarak [Ders ile ilgili kaynaklar tanıtıldı]



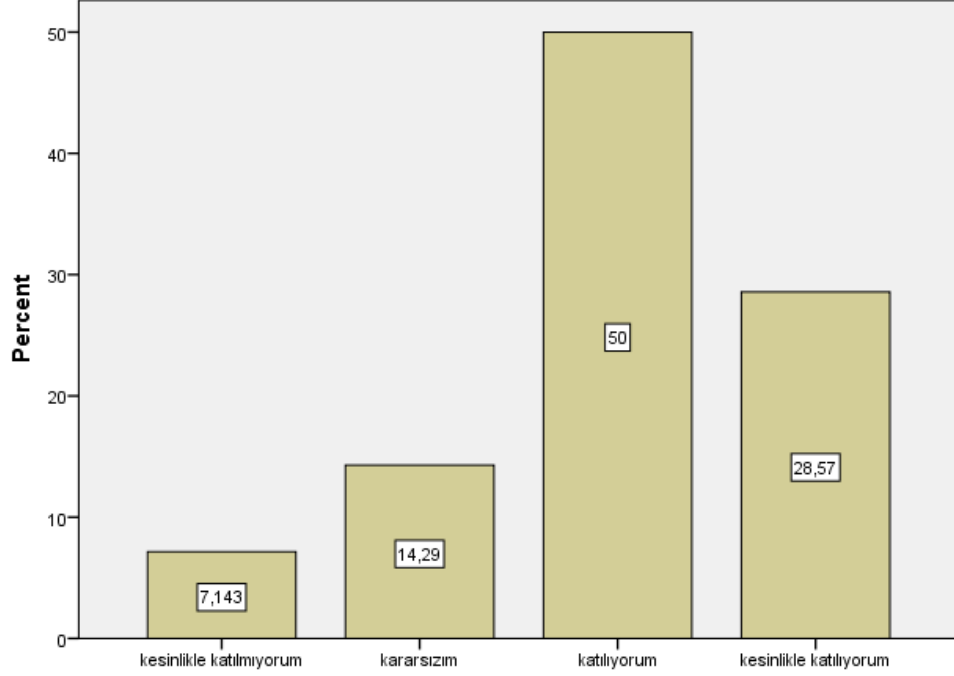
Ders ile ilgili olarak [Ders ile ilgili kaynaklar tanıtıldı]

Ders ile ilgili olarak [Ders kapsamındaki konular işlendi]



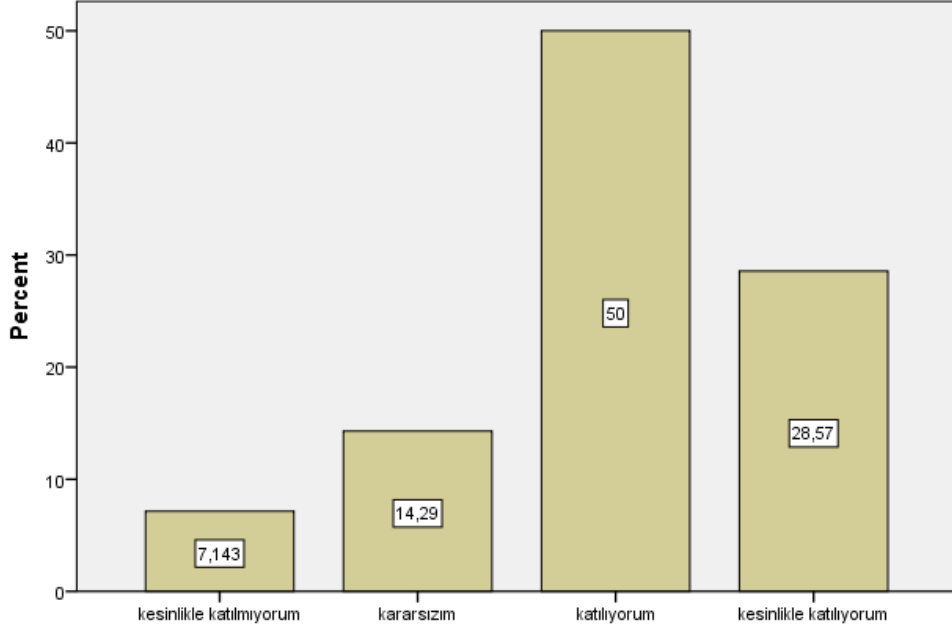
Ders ile ilgili olarak [Ders kapsamındaki konular işlendi]

Ders ile ilgili olarak [Anlatılan konuların düzeyi bana uygundu]



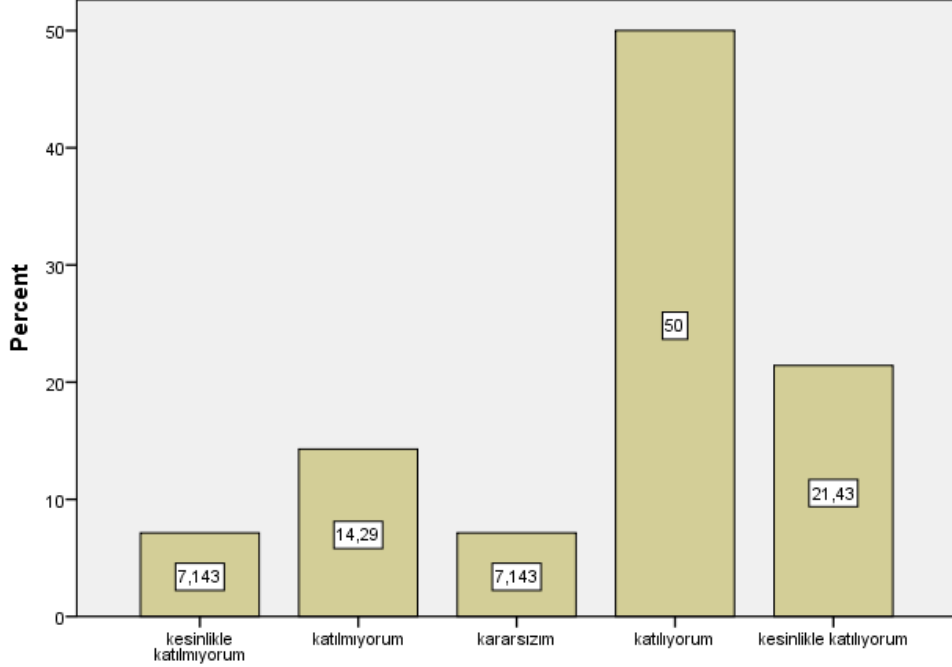
Ders ile ilgili olarak [Anlatılan konuların düzeyi bana uygundu]

Ders ile ilgili olarak [Bu ders mesleğimde kullanabileceğim önemli bilgi ve becerileri kazandı.]

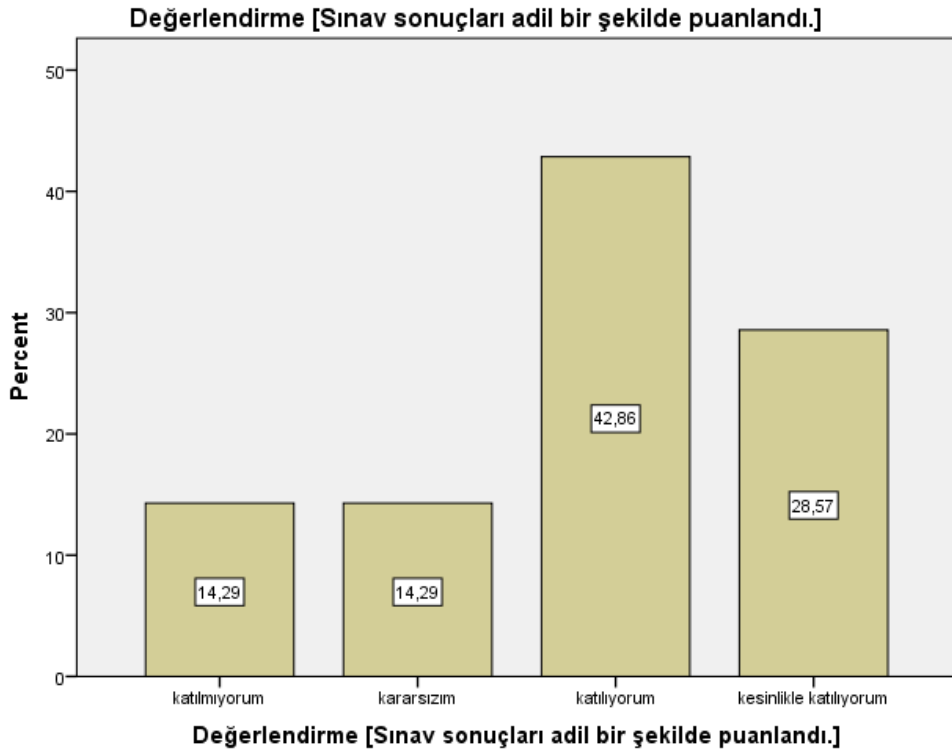
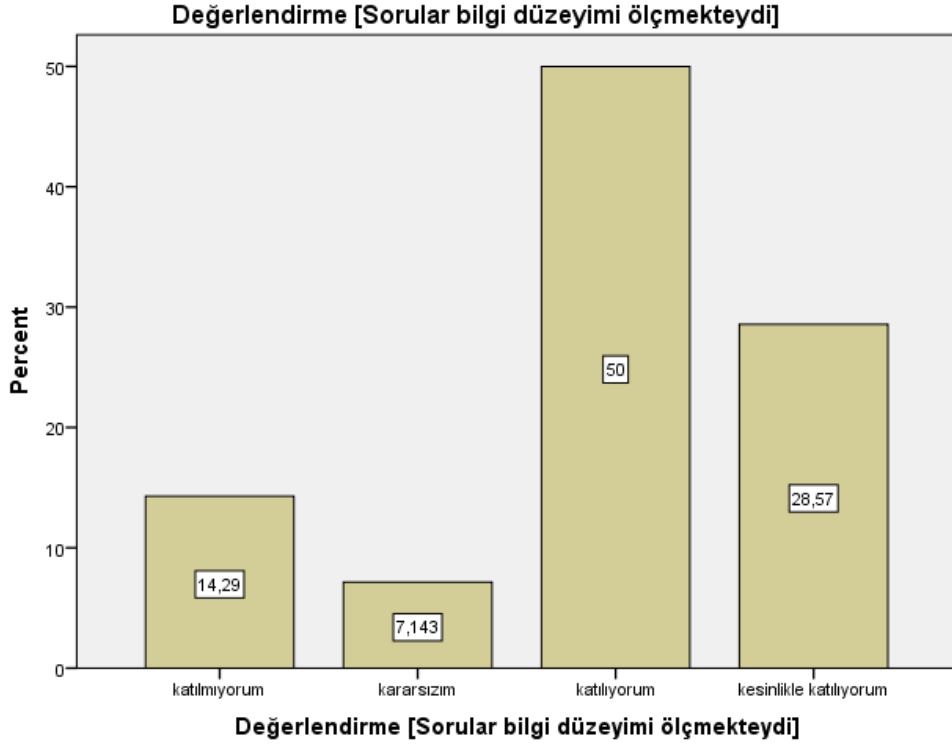


Ders ile ilgili olarak [Bu ders mesleğimde kullanabileceğim önemli bilgi ve becerileri kazandı.]

Değerlendirme [Sorular daha sonra tartışıldı ve yanıtlandı]



Değerlendirme [Sorular daha sonra tartışıldı ve yanıtlandı]



```

FREQUENCIES VARIABLES=S1 S2 S3 S4 S5 S6 S7 S8 S9 S10 S11 S12 S13 S14 S15
S16 S17 S18 S19 S20 S21 S22 S23 S24 S25 S26
/STATISTICS=MEAN

```

/ORDER=ANALYSIS.

Frequencies

Notes

	Output Created	20-JAN-2021 00:19:05
	Comments	
	Data	C:\Users\User\Desktop\SSP
	Active Dataset	PSS\kalip sanat tarihi.sav
Input	Filter	DataSet1
	Weight	<none>
	Split File	<none>
	N of Rows in Working Data	14
Missing Value Handling	File	
	Definition of Missing	User-defined missing values are treated as missing.
	Cases Used	Statistics are based on all cases with valid data.
	Syntax	FREQUENCIES VARIABLES=S1 S2 S3 S4 S5 S6 S7 S8 S9 S10 S11 S12 S13 S14 S15 S16 S17 S18 S19 S20 S21 S22 S23 S24 S25 S26 /STATISTICS=MEAN /ORDER=ANALYSIS.
Resources	Processor Time	00:00:00,03
	Elapsed Time	00:00:00,03

[DataSet1] C:\Users\User\Desktop\SSPPSS\kalip sanat tarihi.sav

Statistics

	Bu ders, aşağıdaki program çıktılarının kazandırılmasın da ne kadar katkı sağlamaktadır? [Sanat Tarihi alanı ile ilgili konularda sözlü ve yazılı etkin iletişim kurma ve bu konulara ilişkin çözüm önerilerini aktarabilme becerisi]	Bu ders, aşağıdaki program çıktılarının kazandırılmasın da ne kadar katkı sağlamaktadır? [Sanat Tarihi alanında yeterli bilgiye sahip olma ve uygulama alanlarındaki problemleri saptama, tanımlama, analiz etme ve çözüm yöntemleri geliştirebilme becerisi]	Bu ders, aşağıdaki program çıktılarının kazandırılmasın da ne kadar katkı sağlamaktadır? [Bireysel ve grup olarak alanı ile ilgili çalışmaları disiplinli ve gerektiğinde sorumluluk alarak etkin yürütebilme]	Bu ders, aşağıdaki program çıktılarının kazandırılmasın da ne kadar katkı sağlamaktadır? [Sanat Tarihi uygulama alanlarındaki problemleri çözmek için bilişim teknolojilerini etkin olarak kullanabilme]	Bu ders, aşağıdaki program çıktılarının kazandırılmasın da ne kadar katkı sağlamaktadır? [Sanat Tarihi ile ilgili araştırmalarda ve faaliyetlerde bilimsel, kültürel, toplumsal ve mesleki etik değerlere uygun hareket etme becerisi]	
N	Valid Missing	14 0	14 0	14 0	14 0	
	Mean	3,50	3,29	3,29	3,21	3,57

Statistics

		Bu ders, aşağıdaki program çıktılarının kazandırılmasın da ne kadar katkı sağlamaktadır? [Alanı ile ilgili problemleri çözebilecek ve meslektaşları ile iletişim kurabilecek düzeyde yabancı dil öğrenebilme]	Bu ders, aşağıdaki program çıktılarının kazandırılmasın da ne kadar katkı sağlamaktadır? [Sosyal ve toplumsal problemleri fark etme ve çözüm geliştirebilme]	Bu ders, aşağıdaki program çıktılarının kazandırılmasın da ne kadar katkı sağlamaktadır? [İlgi duyduğu alanda kendini geliştirebilme]	Dersin sorumlusu ile ilgili olarak [Derse hazırlıklı gelir]	Dersin sorumlusu ile ilgili olarak [Ders zamanını etkin kullanır]
N	Valid	14	14	14	14	14
	Missing	0	0	0	0	0
	Mean	3,21	3,21	3,36	3,79	3,64

Statistics

		Dersin sorumlusu ile ilgili olarak [Anlattığı konuya hakimdir.]	Dersin sorumlusu ile ilgili olarak [Dersi öğretmekte başarılıdır]	Dersin sorumlusu ile ilgili olarak [Dersi yüzeysel olarak işler]	Dersin sorumlusu ile ilgili olarak [Öğrencilere karşı olumludur]	Dersin sorumlusu ile ilgili olarak [Öğrenciler arasında ayırım yapmaz]
N	Valid	14	14	14	14	14
	Missing	0	0	0	0	0
	Mean	3,71	3,71	3,86	3,57	3,43

Statistics

		Dersin sorumlusu ile ilgili olarak [Ders saati dışında dersle ilgili olarak öğrenciye zaman ayırır]	Dersin sorumlusu ile ilgili olarak [Sınav kağıdını incelemek için çekinmeden odasına gidebilirim]	Dersin sorumlusu ile ilgili olarak [Ders sırasında çekinmeden soru sorabilirim]	Ders ile ilgili olarak [Dönem başında dersin hedefi, içeriği ve öğrencilerden beklentiler açıklandı]	Ders ile ilgili olarak [Ders ile ilgili kaynaklar tanıtıldı]
N	Valid	14	14	14	14	14
	Missing	0	0	0	0	0

Missing	0	0	0	0	0
Mean	3,14	3,21	3,57	4,07	4,07

Statistics

	Ders ile ilgili olarak [Ders kapsamındaki konular işlendi]	Ders ile ilgili olarak [Anlatılan konuların düzeyi bana uygundu]	Ders ile ilgili olarak [Bu ders mesleğimde kullanabileceği m önemli bilgi ve becerileri kazandırdı.]	Değerlendirme [Sorular daha sonra tartışıldı ve yanıtlandı]	Değerlendirme [Sorular bilgi düzeyimi ölçmekteydi]
N	Valid	14	14	14	14
	Missing	0	0	0	0
	Mean	4,07	3,93	3,93	3,64

Statistics

		Değerlendirme [Sınav sonuçları adil bir şekilde puanlandı.]
N	Valid	14
	Missing	0
	Mean	3,86

Frequency Table

Bu ders, aşağıdaki program çıktılarının kazandırılmasında ne kadar katkı sağlamaktadır?

[Sanat Tarihi alanı ile ilgili konularda sözlü ve yazılı etkin iletişim kurma ve bu konulara

ilişkin çözüm önerilerini aktarabilme becerisi]

	Frequency	Percent	Valid Percent	Cumulative Percent
Valid	kesinlikle katılmıyorum	1	7,1	7,1
	katılmıyorum	1	7,1	14,3
	kararsızım	4	28,6	42,9
	katılıyorum	6	42,9	85,7
	kesinlikle katılıyorum	2	14,3	100,0
Total	14	100,0	100,0	

Bu ders, aşağıdaki program çıktılarının kazandırılmasında ne kadar katkı sağlamaktadır?

[Sanat Tarihi alanında yeterli bilgiye sahip olma ve uygulama alanlarındaki problemleri saptama, tanımlama, analiz etme ve çözüm yöntemleri geliştirebilme becerisi]

	Frequency	Percent	Valid Percent	Cumulative Percent
kesinlikle katılmıyorum	2	14,3	14,3	14,3
katılmıyorum	2	14,3	14,3	28,6
kararsızım	2	14,3	14,3	42,9
katılıyorum	6	42,9	42,9	85,7
kesinlikle katılıyorum	2	14,3	14,3	100,0
Total	14	100,0	100,0	

Bu ders, aşağıdaki program çıktılarının kazandırılmasında ne kadar katkı sağlamaktadır?

[Bireysel ve grup olarak alanı ile ilgili çalışmalarını disiplinli ve gerektiğinde sorumluluk olarak etkin yürütebilme]

	Frequency	Percent	Valid Percent	Cumulative Percent
kesinlikle katılmıyorum	2	14,3	14,3	14,3
katılmıyorum	2	14,3	14,3	28,6
kararsızım	2	14,3	14,3	42,9
katılıyorum	6	42,9	42,9	85,7
kesinlikle katılıyorum	2	14,3	14,3	100,0
Total	14	100,0	100,0	

Bu ders, aşağıdaki program çıktılarının kazandırılmasında ne kadar katkı sağlamaktadır?

[Sanat Tarihi uygulama alanlarındaki problemleri çözmek için bilişim teknolojilerini etkin olarak kullanabilme]

	Frequency	Percent	Valid Percent	Cumulative Percent
kesinlikle katılmıyorum	3	21,4	21,4	21,4
katılmıyorum	1	7,1	7,1	28,6
kararsızım	2	14,3	14,3	42,9
katılıyorum	6	42,9	42,9	85,7
kesinlikle katılıyorum	2	14,3	14,3	100,0
Total	14	100,0	100,0	

Bu ders, aşağıdaki program çıktılarının kazandırılmasında ne kadar katkı sağlamaktadır?

[Sanat Tarihi ile ilgili arařtırmalarda ve faaliyetlerde bilimsel, kültürel, toplumsal ve mesleki etik deęerlere uygun hareket etme becerisi]

	Frequency	Percent	Valid Percent	Cumulative Percent
kesinlikle katılmıyorum	1	7,1	7,1	7,1
katılmıyorum	1	7,1	7,1	14,3
kararsızım	3	21,4	21,4	35,7
katılıyorum	7	50,0	50,0	85,7
kesinlikle katılıyorum	2	14,3	14,3	100,0
Total	14	100,0	100,0	

Bu ders, aşağıdaki program çıktılarının kazandırılmasında ne kadar katkı sağlamaktadır?

[Alanı ile ilgili problemleri çözebilecek ve meslektaşları ile iletişim kurabilecek düzeyde yabancı dil öğrenebilme]

	Frequency	Percent	Valid Percent	Cumulative Percent
kesinlikle katılmıyorum	1	7,1	7,1	7,1
katılmıyorum	4	28,6	28,6	35,7
kararsızım	2	14,3	14,3	50,0
katılıyorum	5	35,7	35,7	85,7
kesinlikle katılıyorum	2	14,3	14,3	100,0
Total	14	100,0	100,0	

Bu ders, aşağıdaki program çıktılarının kazandırılmasında ne kadar katkı sağlamaktadır?

[Sosyal ve toplumsal problemleri fark etme ve çözüm geliřtirebilme]

	Frequency	Percent	Valid Percent	Cumulative Percent
kesinlikle katılmıyorum	2	14,3	14,3	14,3
katılmıyorum	2	14,3	14,3	28,6
kararsızım	3	21,4	21,4	50,0
katılıyorum	5	35,7	35,7	85,7
kesinlikle katılıyorum	2	14,3	14,3	100,0
Total	14	100,0	100,0	

Bu ders, aşağıdaki program çıktılarının kazandırılmasında ne kadar katkı sağlamaktadır?

[İlgi duyduğu alanda kendini geliştirebilme]

	Frequency	Percent	Valid Percent	Cumulative Percent
kesinlikle katılmıyorum	1	7,1	7,1	7,1
katılmıyorum	3	21,4	21,4	28,6
kararsızım	2	14,3	14,3	42,9
katılıyorum	6	42,9	42,9	85,7
kesinlikle katılıyorum	2	14,3	14,3	100,0
Total	14	100,0	100,0	

Dersin sorumlusu ile ilgili olarak [Derse hazırlıklı gelir]

	Frequency	Percent	Valid Percent	Cumulative Percent
kesinlikle katılmıyorum	1	7,1	7,1	7,1
katılmıyorum	1	7,1	7,1	14,3
kararsızım	1	7,1	7,1	21,4
katılıyorum	8	57,1	57,1	78,6
kesinlikle katılıyorum	3	21,4	21,4	100,0
Total	14	100,0	100,0	

Dersin sorumlusu ile ilgili olarak [Ders zamanını etkin kullanır]

	Frequency	Percent	Valid Percent	Cumulative Percent
katılmıyorum	3	21,4	21,4	21,4
kararsızım	3	21,4	21,4	42,9
katılıyorum	4	28,6	28,6	71,4
kesinlikle katılıyorum	4	28,6	28,6	100,0
Total	14	100,0	100,0	

Dersin sorumlusu ile ilgili olarak [Anlattığı konuya hakimdir.]

	Frequency	Percent	Valid Percent	Cumulative Percent
Valid katılmıyorum	2	14,3	14,3	14,3

kararsızım	4	28,6	28,6	42,9
katılıyorum	4	28,6	28,6	71,4
kesinlikle katılıyorum	4	28,6	28,6	100,0
Total	14	100,0	100,0	

Dersin sorumlusu ile ilgili olarak [Dersi öğretmekte başarılıdır]

	Frequency	Percent	Valid Percent	Cumulative Percent
katılmıyorum	4	28,6	28,6	28,6
kararsızım	1	7,1	7,1	35,7
Valid katılıyorum	4	28,6	28,6	64,3
kesinlikle katılıyorum	5	35,7	35,7	100,0
Total	14	100,0	100,0	

Dersin sorumlusu ile ilgili olarak [Dersi yüzeysel olarak işler]

	Frequency	Percent	Valid Percent	Cumulative Percent
katılmıyorum	2	14,3	14,3	14,3
kararsızım	2	14,3	14,3	28,6
Valid katılıyorum	6	42,9	42,9	71,4
kesinlikle katılıyorum	4	28,6	28,6	100,0
Total	14	100,0	100,0	

Dersin sorumlusu ile ilgili olarak [Öğrencilere karşı olumludur]

	Frequency	Percent	Valid Percent	Cumulative Percent
kesinlikle katılmıyorum	1	7,1	7,1	7,1
katılmıyorum	1	7,1	7,1	14,3
Valid kararsızım	4	28,6	28,6	42,9
katılıyorum	5	35,7	35,7	78,6
kesinlikle katılıyorum	3	21,4	21,4	100,0
Total	14	100,0	100,0	

Dersin sorumlusu ile ilgili olarak [Öğrenciler arasında ayırım yapmaz]

	Frequency	Percent	Valid Percent	Cumulative Percent
kesinlikle katılmıyorum	3	21,4	21,4	21,4
katılmıyorum	1	7,1	7,1	28,6
kararsızım	2	14,3	14,3	42,9
katılıyorum	3	21,4	21,4	64,3
kesinlikle katılıyorum	5	35,7	35,7	100,0
Total	14	100,0	100,0	

Dersin sorumlusu ile ilgili olarak [Ders saati dışında dersle ilgili olarak öğrenciye zaman ayırır]

	Frequency	Percent	Valid Percent	Cumulative Percent
kesinlikle katılmıyorum	4	28,6	28,6	28,6
katılmıyorum	1	7,1	7,1	35,7
kararsızım	2	14,3	14,3	50,0
katılıyorum	3	21,4	21,4	71,4
kesinlikle katılıyorum	4	28,6	28,6	100,0
Total	14	100,0	100,0	

Dersin sorumlusu ile ilgili olarak [Sınav kağıdını incelemek için çekinmeden odasına gidebilirim]

	Frequency	Percent	Valid Percent	Cumulative Percent
kesinlikle katılmıyorum	3	21,4	21,4	21,4
katılmıyorum	2	14,3	14,3	35,7
kararsızım	1	7,1	7,1	42,9
katılıyorum	5	35,7	35,7	78,6
kesinlikle katılıyorum	3	21,4	21,4	100,0
Total	14	100,0	100,0	

Dersin sorumlusu ile ilgili olarak [Ders sırasında çekinmeden soru sorabilirim]

	Frequency	Percent	Valid Percent	Cumulative Percent
Valid kesinlikle katılmıyorum	2	14,3	14,3	14,3

katılmıyorum	1	7,1	7,1	21,4
kararsızım	1	7,1	7,1	28,6
katılıyorum	7	50,0	50,0	78,6
kesinlikle katılıyorum	3	21,4	21,4	100,0
Total	14	100,0	100,0	

Ders ile ilgili olarak [Dönem başında dersin hedefi, içeriği ve öğrencilerden beklentiler açıklandı]

	Frequency	Percent	Valid Percent	Cumulative Percent
kesinlikle katılmıyorum	1	7,1	7,1	7,1
katılıyorum	9	64,3	64,3	71,4
kesinlikle katılıyorum	4	28,6	28,6	100,0
Total	14	100,0	100,0	

Ders ile ilgili olarak [Ders ile ilgili kaynaklar tanıtıldı]

	Frequency	Percent	Valid Percent	Cumulative Percent
kesinlikle katılmıyorum	1	7,1	7,1	7,1
katılıyorum	9	64,3	64,3	71,4
kesinlikle katılıyorum	4	28,6	28,6	100,0
Total	14	100,0	100,0	

Ders ile ilgili olarak [Ders kapsamındaki konular işlendi]

	Frequency	Percent	Valid Percent	Cumulative Percent
kesinlikle katılmıyorum	1	7,1	7,1	7,1
katılıyorum	9	64,3	64,3	71,4
kesinlikle katılıyorum	4	28,6	28,6	100,0
Total	14	100,0	100,0	

Ders ile ilgili olarak [Anlatılan konuların düzeyi bana uygundu]

	Frequency	Percent	Valid Percent	Cumulative Percent

	kesinlikle katılmıyorum	1	7,1	7,1	7,1
	kararsızım	2	14,3	14,3	21,4
Valid	katılıyorum	7	50,0	50,0	71,4
	kesinlikle katılıyorum	4	28,6	28,6	100,0
	Total	14	100,0	100,0	

Ders ile ilgili olarak [Bu ders mesleğimde kullanabileceğim önemli bilgi ve becerileri kazandırdı.]

		Frequency	Percent	Valid Percent	Cumulative Percent
	kesinlikle katılmıyorum	1	7,1	7,1	7,1
	kararsızım	2	14,3	14,3	21,4
Valid	katılıyorum	7	50,0	50,0	71,4
	kesinlikle katılıyorum	4	28,6	28,6	100,0
	Total	14	100,0	100,0	

Değerlendirme [Sorular daha sonra tartışıldı ve yanıtlandı]

		Frequency	Percent	Valid Percent	Cumulative Percent
	kesinlikle katılmıyorum	1	7,1	7,1	7,1
	katılmıyorum	2	14,3	14,3	21,4
Valid	kararsızım	1	7,1	7,1	28,6
	katılıyorum	7	50,0	50,0	78,6
	kesinlikle katılıyorum	3	21,4	21,4	100,0
	Total	14	100,0	100,0	

Değerlendirme [Sorular bilgi düzeyimi ölçmekteydi]

		Frequency	Percent	Valid Percent	Cumulative Percent
	katılmıyorum	2	14,3	14,3	14,3
	kararsızım	1	7,1	7,1	21,4
Valid	katılıyorum	7	50,0	50,0	71,4
	kesinlikle katılıyorum	4	28,6	28,6	100,0
	Total	14	100,0	100,0	

Değerlendirme [Sınav sonuçları adil bir şekilde puanlandı.]

	Frequency	Percent	Valid Percent	Cumulative Percent
	2	14,3	14,3	14,3
	2	14,3	14,3	28,6
Valid	6	42,9	42,9	71,4
	4	28,6	28,6	100,0
Total	14	100,0	100,0	

SAVE OUTFILE='C:\Users\User\Desktop\SSPPSS\ERKEN İSLAM SANATI I.sav'
/COMPRESSED.